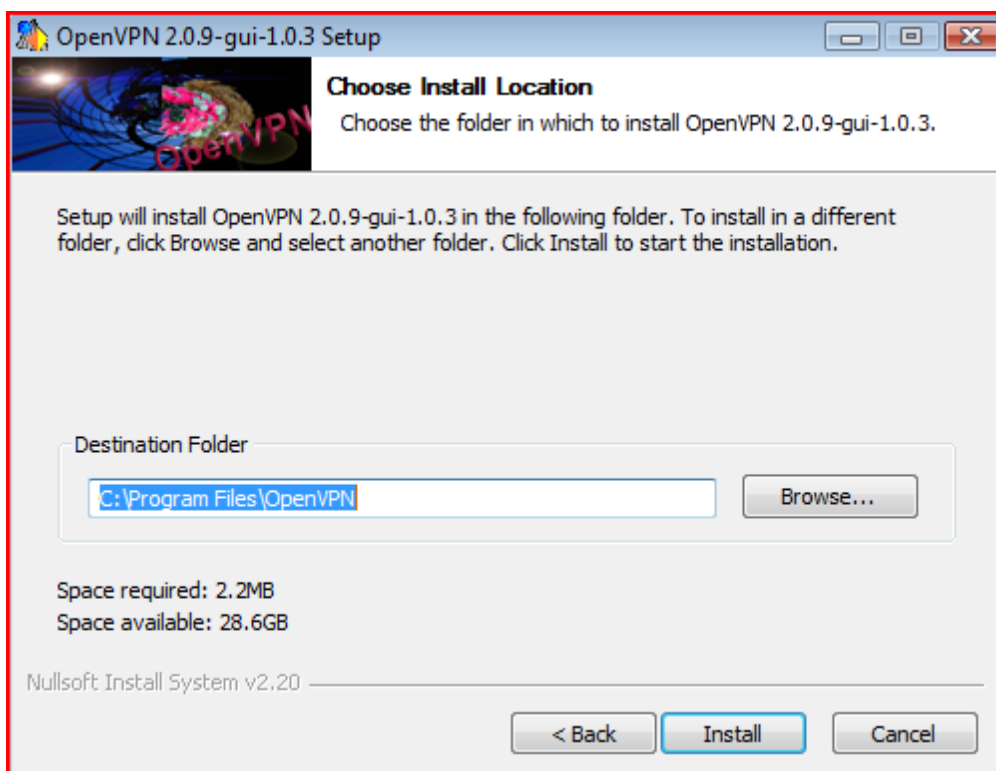
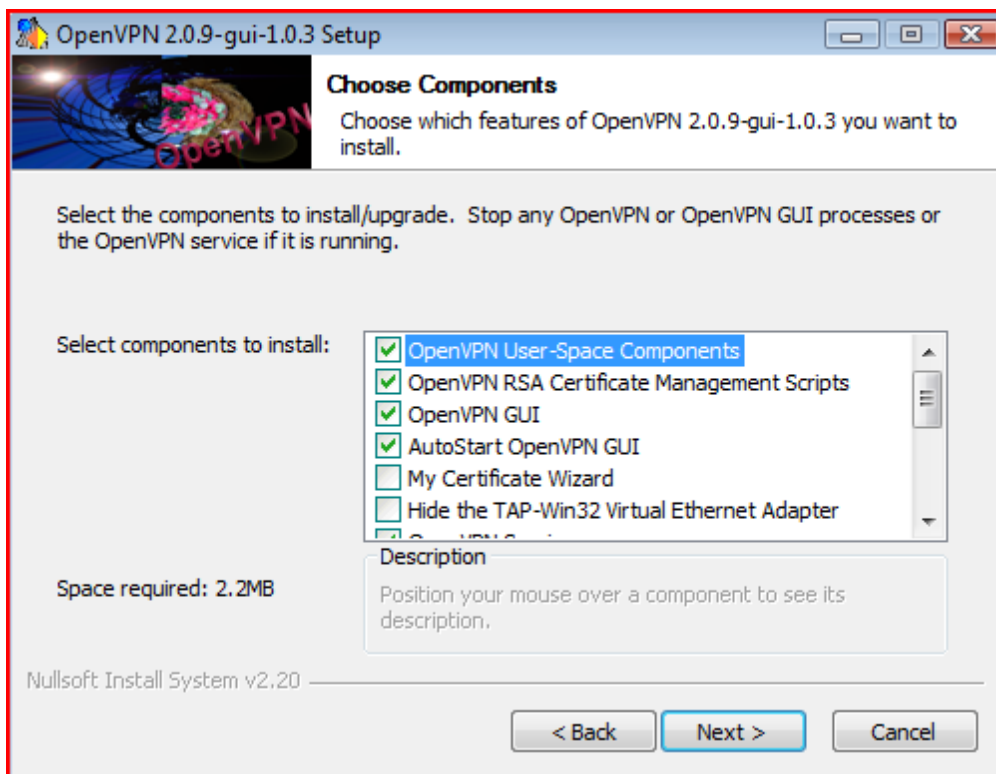



Οδηγός Εγκατάστασης και χρήσης του openVPN για MS Windows

Για να χρησιμοποιήσετε την υπηρεσία VPN πρέπει πρώτα να εγκαταστήσετε το λογισμικό Open VPN στον υπολογιστή σας. Την τελευταία έκδοση του λογισμικού μπορείτε να βρείτε στη διεύθυνση <http://openvpn.net/index.php/download.html>. Προσοχή να κατεβάσετε την έκδοση του Open VPN σύμφωνα με το Λειτουργικό Σύστημα που έχετε εγκατεστημένο στον προσωπικό σας υπολογιστή.

Ξεκινήστε την εγκατάσταση του λογισμικού και ακολουθείστε τα βήματα που εμφανίζονται στην οθόνη. Εάν χρησιμοποιείται windows 7 ή νεότερα windows πρέπει η εγκατάσταση του λογισμικού να γίνει με δικαιώματα διαχειριστή (administrator), κάνοντας δεξί κλικ και επιλέξετε “Εκτέλεση ως Διαχειριστής”.

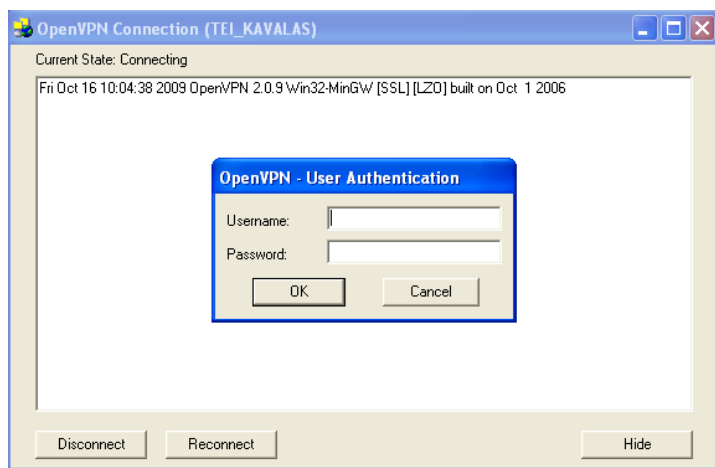


Με την ολοκλήρωση των παραπάνω βημάτων το λογισμικό έχει εγκατασταθεί επιτυχώς στον προσωπικό υπολογιστή σας και μπορείτε πλέον να το χρησιμοποιήσετε. Αφού γίνει με επιτυχία η εγκατάσταση του Open VPN, πρέπει να αποθηκεύσετε στον υπολογιστή σας τα αρχεία `teiakav_ca.crt` και `TEI_Kavalas.ovpn` που υπάρχουν στη διεύθυνση <http://mandisastermsc.teiemt.gr/index.php/2-uncategorised/57-vpn> κάνοντας δεξί κλικ στο σύνδεσμο του κάθε αρχείου και επιλέγοντας αποθήκευση συνδέσμου ως (Save link as) στην επιφάνεια εργασίας. Στην συνέχεια τα αρχεία `teiakav_ca.crt` και `TEI_Kavalas.ovpn` πρέπει να αντιγραφούν στο φάκελο `config` του λογισμικού στην διαδρομή (`C:\ProgramFiles\OpenVPN\config`) ή στην Ελληνική έκδοση των Windows (`C:\ΑρχείαΕφαρμογών\OpenVPN\config`).

Στην συνέχεια μπορείτε να ξεκινήσετε το Open VPN είτε από την επιφάνεια εργασίας σας (desktop) κάνοντας διπλό κλικ στο εικονίδιο με όνομα " OpenVPN GUI", είτε μπορείτε να το ξεκινάτε από το Έναρξη → Όλα τα Προγράμματα → OpenVPN → OpenVPN GUI. Μετά την εκκίνηση του Open VPN εμφανίζεται το εικονίδιο  στην γραμμή κατάσταση (Taskbar) των Windows, κοντά το ρολόι. Κάνοντας δεξί κλικ σε αυτό το εικονίδιο μπορείτε να συνδεθείτε στην υπηρεσία επιλέγοντας "Connect", να αποσυνδεθείτε ("Disconnect") ή να δείτε την κατάσταση στην οποία βρίσκεται η σύνδεσή σας ("Show Status") ή τυχόν μηνύματα λάθους ("View Log").



Επιλέγοντας "Connect" συνδέεστε μέσω πρωτοκόλλου UDP στην πόρτα 1194 της υπηρεσίας. Όταν επιλέξετε να γίνει σύνδεση το Open VPN θα σας ζητήσει να εισάγετε το username και το password σας.



Στη συνέχεια θα ακολουθήσουν τα μηνύματα της διαδικασίας σύνδεσης και όταν αυτή ολοκληρωθεί με επιτυχία το παράθυρο θα κλείσει και κοντά το εικονίδιο του Open VPN θα εμφανιστεί η IP διεύθυνση του Ιδρύματος που σας έχει αποδοθεί.

